

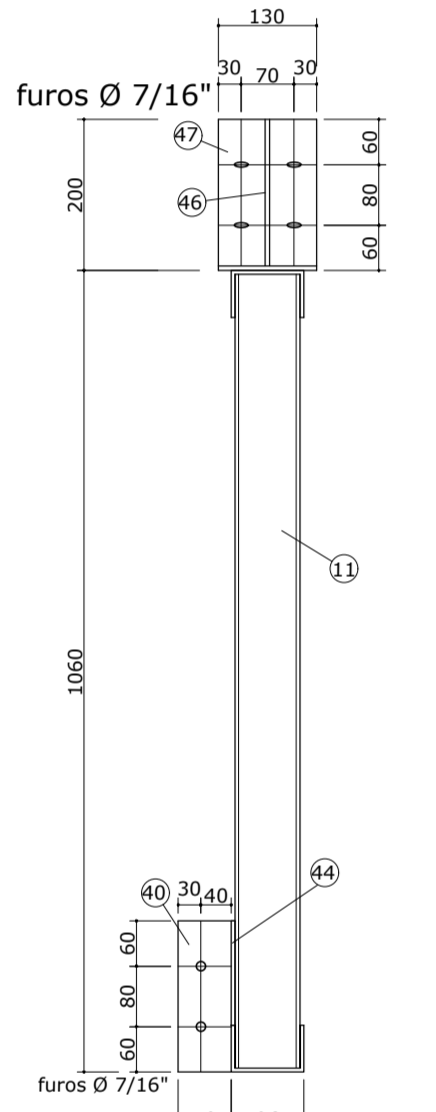
V2A FAZER 02 CONJUNTOS (DIR. / ESQ.)

V1A FAZER 02 CONJUNTOS (DIR. / ESQ.)

01 VISTA V1A E V2A

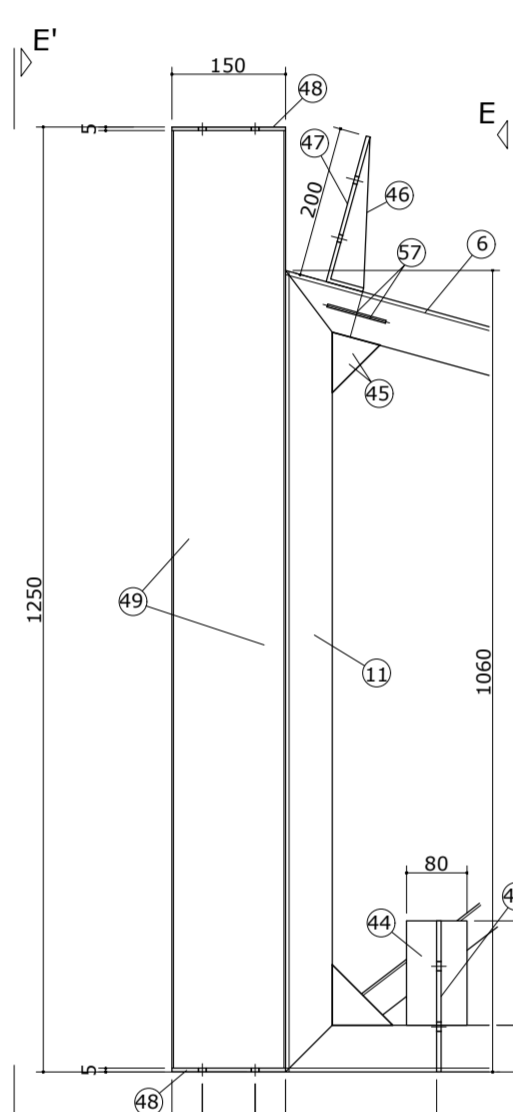
ESCALA 1/30

OBS.: APLICAR CONTRA FLECHA DE 40mm NO CENTRO DO VÃO



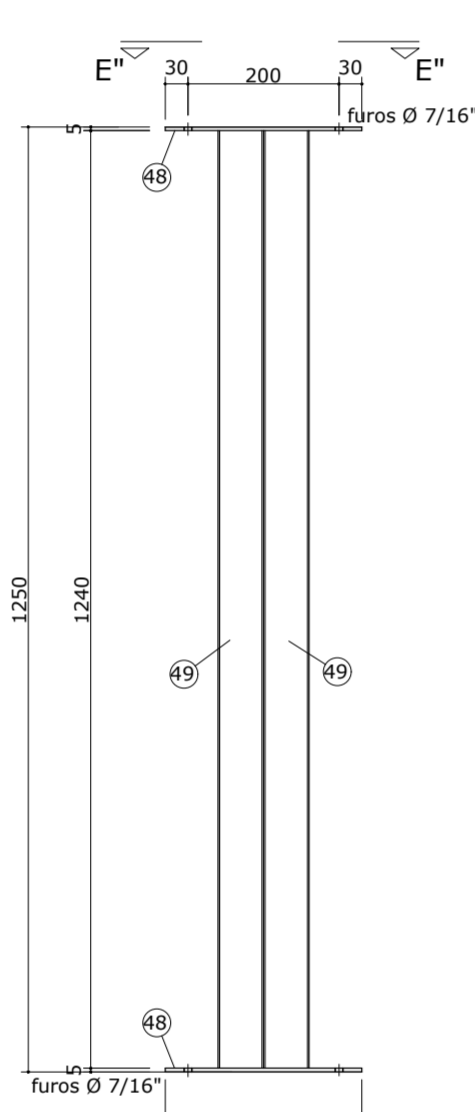
02 CORTE - EE (DETALHE - E)

ESCALA 1/10



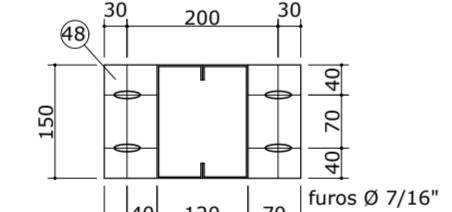
03 DETALHE - E

ESCALA 1/10



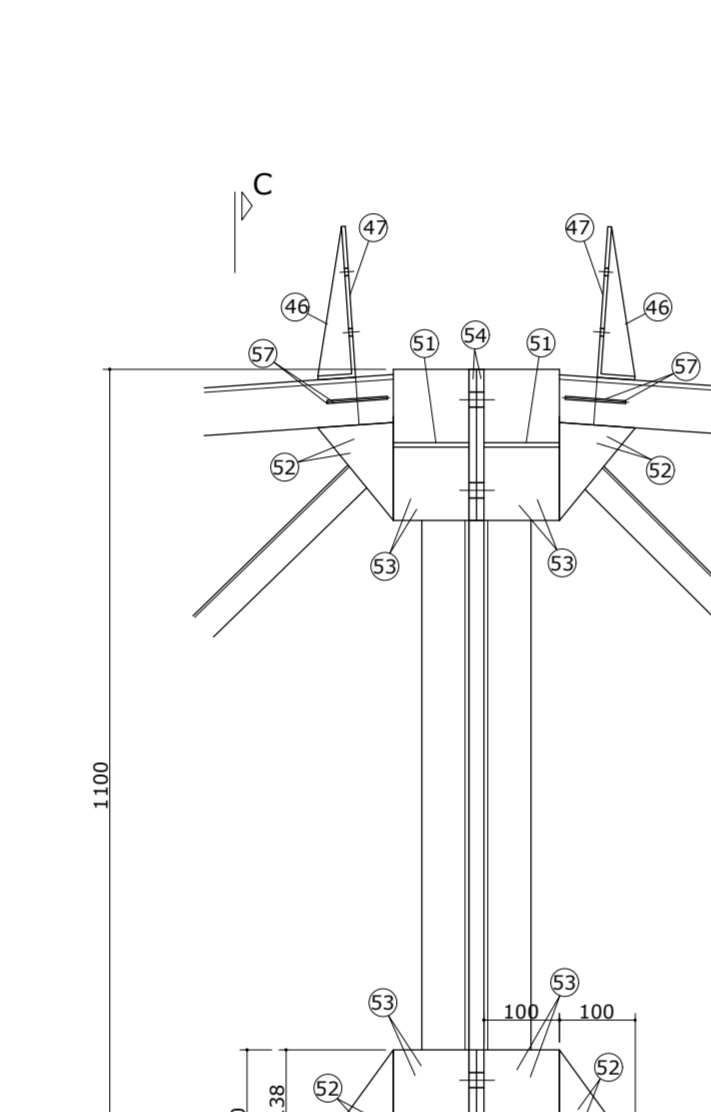
04 VISTA - E'E' (DETALHE - E)

ESCALA 1/10



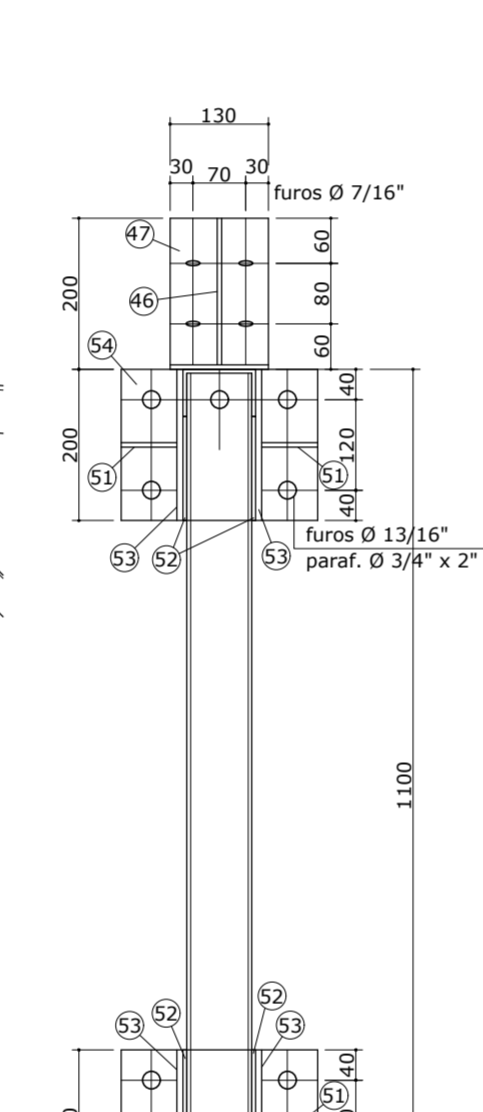
05 VISTA - E'E' (DETALHE - E)

ESCALA 1/10



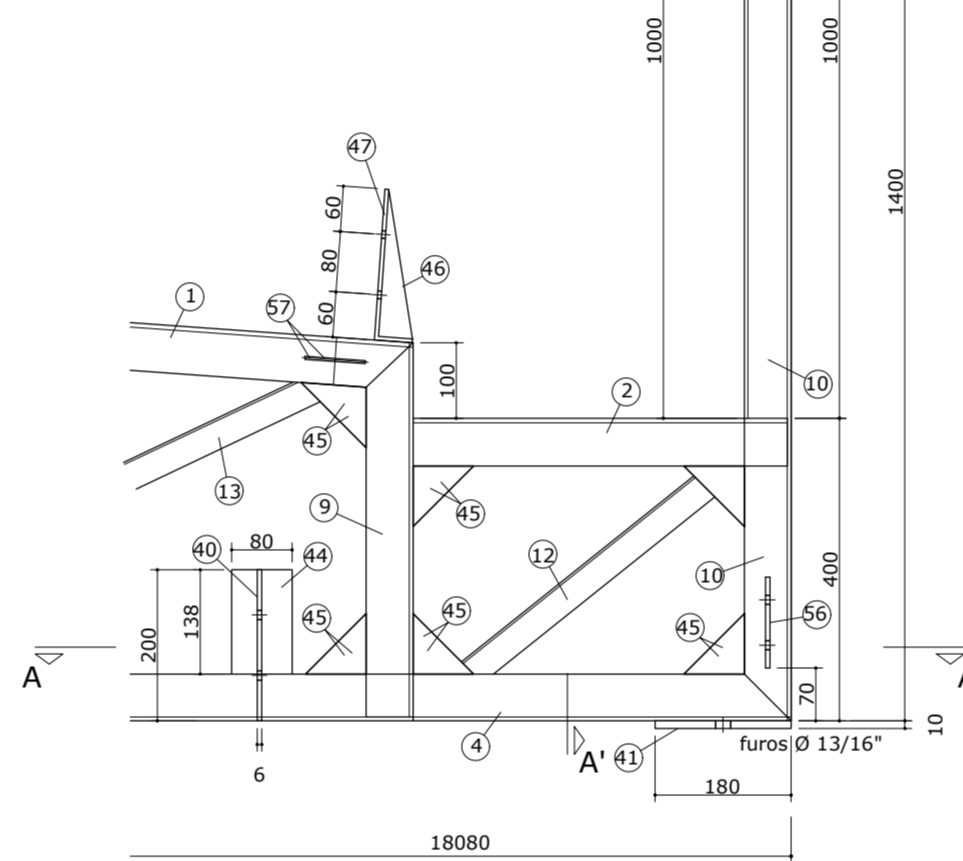
06 DETALHE - C (DETALHE EMENDA)

ESCALA 1/10



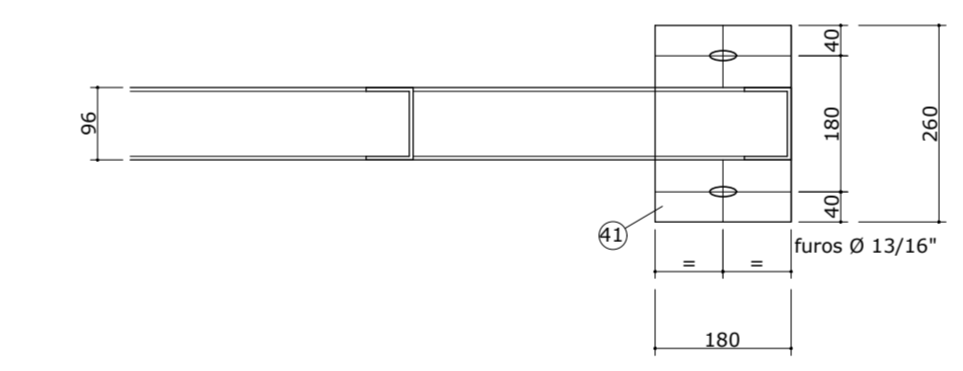
07 CORTE - CC (DETALHE - C)

ESCALA 1/10



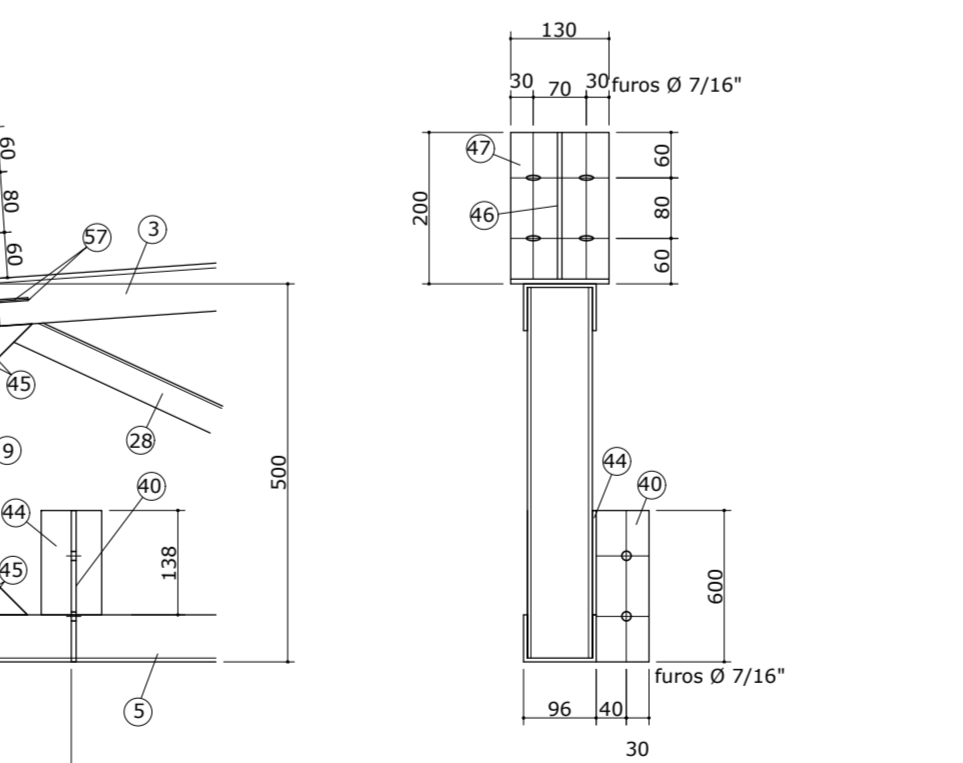
09 DETALHE - A

ESCALA 1/10



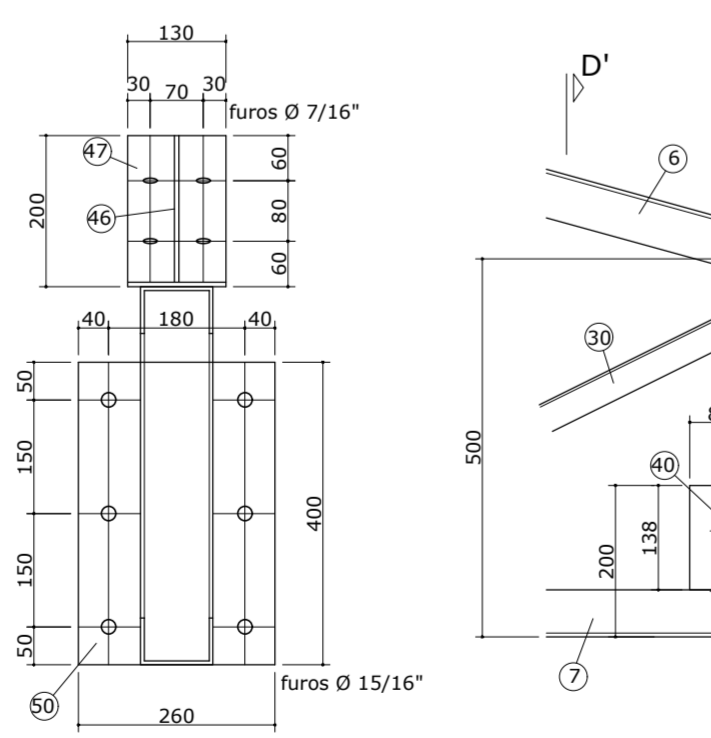
10 DETALHE - B

ESCALA 1/10



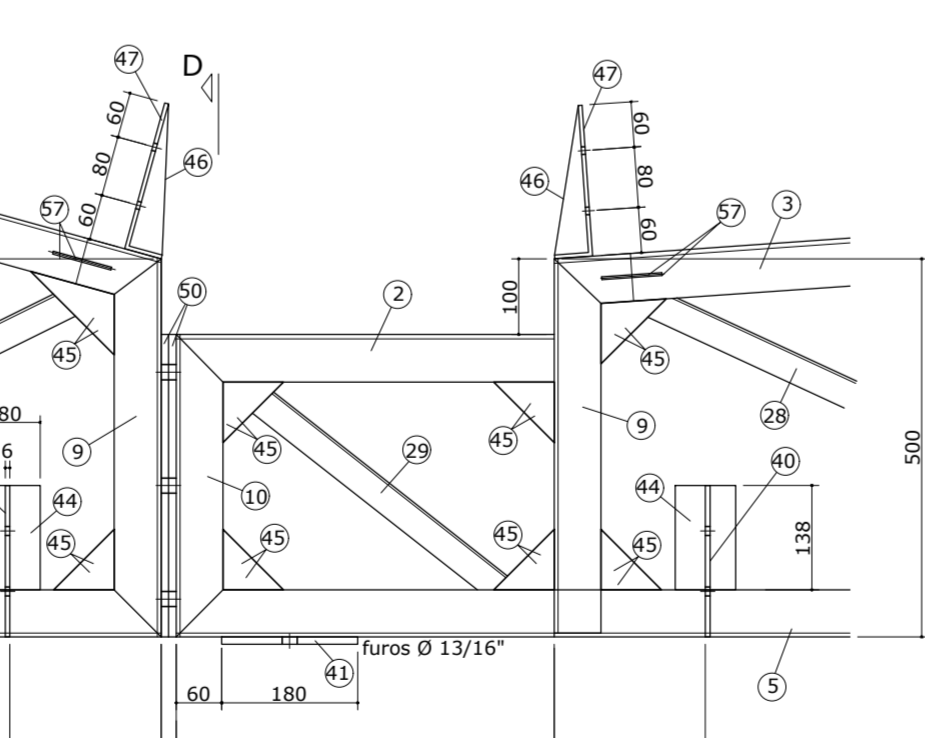
11 CORTE - BB (DETALHE - B)

ESCALA 1/10



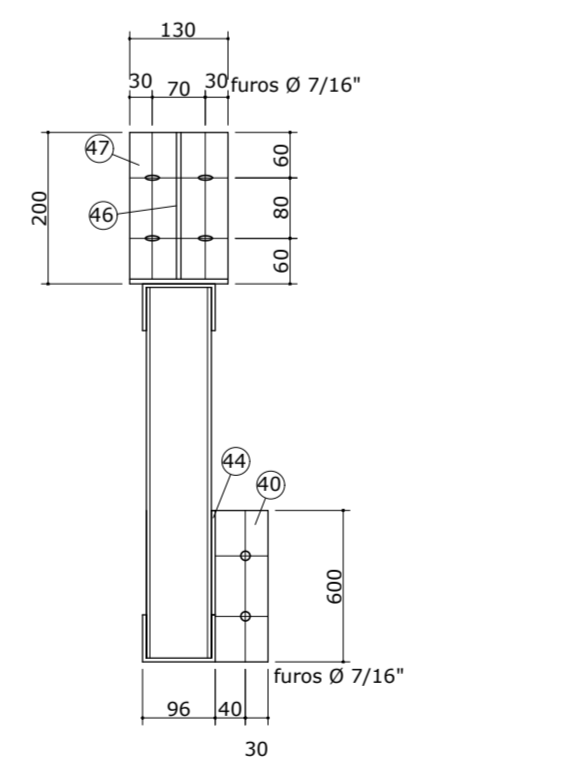
12 CORTE - DD (DETALHE - D)

ESCALA 1/10



13 DETALHE - D

ESCALA 1/10



14 CORTE - D'D' (DETALHE - D)

ESCALA 1/10

58	20	PARAFUSOS C/ PORCAS Ø 3/4" X 2"		GALVANIZADO	6
57	32	VERG. Ø 1/2" X 200	ATO CA-25	ALÇA	6
56	04	CH. 1/4" X 70 X 120	ATO COR-420	RETANGULAR	2
55	02	CH. 3/16" X 86 X 1000		RETANGULAR	7
54	08	CH. 3/8" X 200 X 260		RETANGULAR	31
53	16	CH. 5/16" X 100 X 200		RETANGULAR	20
52	16	CH. 3/16" X 138 X 200		TRAPEZOIDAL	17
51	16	CH. 1/4" X 100 X 80	ATO COR-420	TRIANGULAR	6
50	04	CH. 3/8" X 260 X 400	ATO COR-420	RETANGULAR	31
49	04	C 150 X 60 X 2,00mm X 1240 (CAIXA)		[]	23
48	04	CH. 3/16" X 150 X 260		RETANGULAR	6
47	24	CH. 1/4" X 238 X 130		L 44+194	37
46	24	CH. 1/4" X 44 X 194		TRIANGULAR	10
45	64	CH. 3/16" X 80 X 80		TRIANGULAR	16
44	22	CH. 3/16" X 80 X 138		RETANGULAR	9
43	-	-	-	-	-
42	08	CH. 1/4" X 80 X 80		QUADRADA	3
41	04	CH. 3/8" X 180 X 260		RETANGULAR	14
40	22	CH. 1/4" X 70 X 200		RETANGULAR	15
39	04	CH. 3,00mm X 150 X 1021		U 36+78+36	15
38	04	CH. 3,00mm X 150 X 943			14
37	04	CH. 3,00mm X 150 X 870			13
36	04	CH. 3,00mm X 150 X 797			12
35	04	CH. 3,00mm X 150 X 723			10
34	04	CH. 3,00mm X 150 X 650			9
33	04	CH. 3,00mm X 150 X 575			8
32	02	CH. 3,00mm X 150 X 1282			9
31	02	CH. 3,00mm X 150 X 779			6
30	02	CH. 3,00mm X 150 X 1129			8
29	02	CH. 3,00mm X 150 X 629			5
28	02	CH. 3,00mm X 150 X 1190			9
27	02	CH. 3,00mm X 150 X 1224			9
26	02	CH. 3,00mm X 150 X 1279			9
25	02	CH. 3,00mm X 150 X 1322			10
24	02	CH. 3,00mm X 150 X 1367			10
23	02	CH. 3,00mm X 150 X 1415			10
22	02	CH. 3,00mm X 150 X 1523			11
21	02	CH. 3,00mm X 150 X 1577			11
20	02	CH. 3,00mm X 150 X 1559			11
19	02	CH. 3,00mm X 150 X 1505			11
18	02	CH. 3,00mm X 150 X 1396			10
17	02	CH. 3,00mm X 150 X 1348			10
16	02	CH. 3,00mm X 150 X 1302			9
15	02	CH. 3,00mm X 150 X 1259			9
14	02	CH. 3,00mm X 150 X 1202			9
13	02	CH. 3,00mm X 150 X 1168			8
12	02	CH. 3,00mm X 150 X 630		U 36+78+36	5
11	02	CH. 3/16" X 200 X 1060		U 57+86+57	16
10	02	CH. 3/16" X 200 X 1400			21
9	06	CH. 3/16" X 200 X 500			23
8	04	CH. 3/16" X 200 X 1100			33
7	02	CH. 3/16" X 200 X 2030			31
6	02	CH. 3/16" X 200 X 2106			32
5	02	CH. 3/16" X 200 X 9130			139
4	02	CH. 3/16" X 200 X 8930			136
3	02	CH. 1/4" X 200 X 8651			173
2	04	CH. 1/4" X 200 X 500			20
1	02	CH. 1/4" X 200 X 8451	ATO COR-420	U 57+86+57	169
POS.	QUANT.	DISCRIMINAÇÃO	MATERIAL	OBS.	PESO
SOMA =					1.322 Kg.

- NOTAS :
- 1) MEDIDAS EM MILÍMETROS (EXCETO INDICADO CONTRÁRIO).
 - 2) O FABRICANTE DESTA PROJETO DEVERÁ, ANTES DE INICIAR A FABRICAÇÃO, CONFERIR TODAS AS MEDIDAS EM CAMPO, QUANTITATIVOS E PESOS.
 - 3) DIAGONAIS E MONTANTES TERÃO SEUS COMPRIMENTOS AJUSTADOS NA ARMAÇÃO.
 - 4) ELETRODO E7018-G - SOLDAS EM TODO CONTOURNO, USANDO FILETES DE SOLDA COM ESPESURA DA MENOR DAS CHAPAS A SEREM UNIDAS.
 - 5) OS FUROS PODERÃO SER FUNCIONADOS OU BROQUEADOS COM DIÂMETROS MENORES E POSTERIORMENTE USINADOS ATÉ OS DIÂMETROS FINAIS. DESDE QUE OS DIÂMETROS DAS MATRIZES SEJAM, NO MÍNIMO, 3,5MM INFERIORES AOS DIÂMETROS FINAIS DOS FUROS. NÃO SERÁ PERMITIDO O USO DE MAÇARICO PARA A ABERTURA DE FUROS.

A	EMIÇÃO INICIAL	HOLANDA	AMÉRICO	22/01/2025
EMIS.	DESCRIÇÃO	REVISADO POR	RESP. TÉCNICO	DATA

OBJETIVO

CONSTRUÇÃO

Nº PRÉDIO

584

TIPO DE PROJETO / SUBTIPO DE PROJETO

ESTRUTURA / METÁLICA

TÍTULO DA PRANCHA

VIGAS TRELIÇADAS V1A e V2A - DETALHES DE FABRICAÇÃO

COORDENADOR DA META

SILVIA ARAUJO

CAMPUS

TERRENO LEOPOLDO BULHÕES

Nº DA META

2021-026

O.E. / O.R.

2025.01.13.03

RESPONSÁVEL TÉCNICO / CREA

Francoise de Assis Holanda

CREA/RN

1842-2

SETOR

EDIFICAÇÃO

Nº PRANCHA

C584A37A

FASE

PROJETO EXECUTIVO

EMIÇÃO INICIAL

22/01/2025

ESCALA

INDICADA

ART

RESPONSÁVEL TÉCNICO / CREA

Antônio Américo Farias Lima

CREA/RN

0601902041

PRANCHA

EST-037